

ПЕЛЕТНА ГОРЕЛКА ОТ НОВО ПОКОЛЕНИЕ **NANI 35** 10-35KW

КАКВО Е ПРИЛОЖЕНИЕТО НА NANI?

- Подходяща за монтаж на всякакви отоплителни котли на твърдо гориво, пелетни котли с реверсивен пламък и пиролизни котли.
- Подходяща за монтаж към малки топовъздушни апарати, малки сушилни, бояджийни камери, малки пещи, фурни и пекарни.

КАКВИ СА ОСНОВНИТЕ КОНСТРУКТИВНИ ПРЕДИМСТВА НА NANI?

- Японска керамична запалка с мощност 270W, която има много дълъг живот и осигурява много бързо запалване.
- Компоненти (вентилатор, редуктор на подаващото устройство) от водещи производители.
- Много ниска консумирана мощност по време на работа - 40-50W.
- Защитена фотосонда, монтирана на винт на място, което я защитава от запрашаване и замърсяване.
- Пламъчна тръба от специална жароустойчива неръждаема стомана.
- Много добро разпределение на постъпващите пелети - равномерно в горивната глава за пълно изгаряне и разбиване на натрупвания от неизгорели пелети или пепел.
- Липса на горивна кошничка, което предпазва от задържане на шлама и неизгорели пелети в горивната глава, позволява по-лесно почистване и елиминира опасността от прегаряне, деформиране и съответно по-честа смяна на кошничката, както е при други марки горелки.
- Прецизно регулиран вторичен въздух – гаранция за максимално ефективно горене с ниски емисии и дълъг живот на пламъчната тръба.
- Универсален присъединителен фланец с две термоустойчиви гарнитури, подходящ за всякакви котли.
- Много лесно разглобяване за почистване и профилактика, с достъпни и лесни за преглед, почистване и ремонт компоненти.
- Подаващият винт е кух, което предпазва от затягане при случайно попадане на по-голям предмет или по-твърди пелети и предпазва редуктора от повреда.

- Много лесен и бърз монтаж на електромагнитен клапан за самопочистване с въздух (необходим е въздушен компресор с 10л. бутилка и налягане 7bar).

КАКВО ВИ ДОСТАВЯМЕ?

- Горелката в комплект с подаващ винт с дължина 1,5м с двигател с редуктор и гъвкава тръба за връзка между подаващия винт и горелката с дължина 1м.
- Вградено табло за управление с интуитивно меню, голям дисплей и четливи, подробни описания на параметрите в менюто на български език.
- Работи с дървесни пелети ф6 и ф8мм.

КАКВИ ЗАЩИТИ ИМА ГОРЕЛКАТА?

- Софтуерна термична защита от прегряване в електронното табло, която изключва винта и извършва цикъл на изгасяне.
- Защита от прегряване на котела при температурна инерция – циркуляционната помпа (помпи) се включва, за да охладят котела.
- Механичен аварийен термостат с ръчно възстановяване, който при достигане на аварийно висока температура спира само подаващия винт, но поддържа цикъла на изгасяване на горелката. Така пламъчната тръба е защитена от деформации при оставане на тлеещи пелети вътре.
- Термична защита против връщане на огън обратно по подаващата тръба за пелети, която спира горелката.
- Механична защита от връщане на огъня чрез специална гъвкава връзка, която не гори, а се топи и прекъсва пътя на пламъка.
- Защита против замръзване – при дълго отсъствие от дома управлението поддържа предварително зададена температура на водата в инсталацията.
- Автоматичен тест при спиране на ел. захранването – при наличие на пламък извършва стабилизация и продължава работата си, а при липса на пламък извършва автоматичен рестарт.

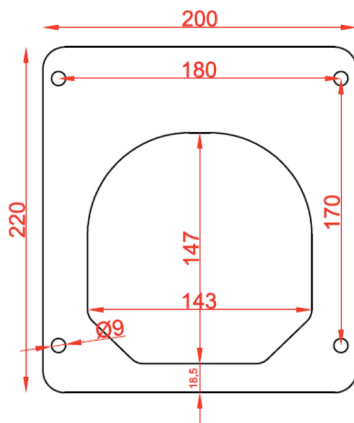


КАКВИ ПРЕДИМСТВА ИМА КОНТРОЛЕРА ЗА УПРАВЛЕНИЕ НА NANI?

- **Микропроцесорното управление** дава възможност за 3 режима на работа според котела, на който се монтира и типа на инсталацията, както и степента на изолация на сградата:
 - режим ON/OFF – при достигане на зададената температура горелката изключва;
 - режим постоянен – при достигане на зададената температура на водата, горелката преминава на минимална мощност (3-4kW) и изчаква;
 - 4 степенна модулация с плавна промяна на мощността при доближаване до зададената температура със стъпка от 2°C.



Фланец за Nani35

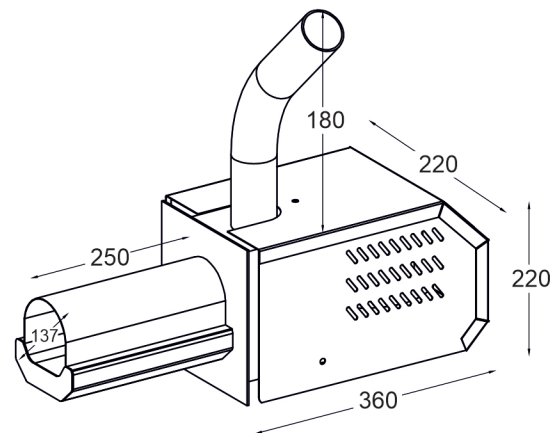


- Променлив температурен хистерезис, който се задава от техника в настройките.
- Много стриктно задаване на изходящата мощност на горелката чрез определяне на теглото на пелетите.
- **Автоматично изчисление на подаването на гориво за всяка степен**, което прави първоначалната и последващи настройки много бързо и лесно и е гаранция за много икономична работа.
- Възможност за управление на допълнителен димен вентилатор при монтаж на пиролизни котли.
- **Вградено управление на помпи за отопление и БГВ** в контролера на горелката (сонда за БГВ - опция) и избор на приоритет на една от двете в менюто.
- Софтуерно заложена **възможност за работа с температурна сонда до 300°C** с избор от менюто с настройки и монтаж на съответната сонда (например за парни котли).
- Заложена възможност за калибриране на температурната сонда в случай, че е поставена на място, където отчита по-ниска температура от действителната.
- **Вграден зимен и летен режим на работа**, ако горелката се използва само за подгръвяне на битова вода през лятото.
- **Възможност за работа със стаен термостат** – безжичен термостат със седмичен програматор е опция.
- **Възможност за свързване на безжичен термостат** с управление през интернет - опция.
- **Меню на английски и български език**, организирано лесно и интуитивно, с пълни наименования на функциите.
- Светлинни индикатори за всички текущи процеси, автодиагностика.
- Звук сигнал за авария.

ТЕХНИЧЕСКИ ДАННИ:

| ПЕЛЕТНА ГОРЕЛКА NANI | | |
|--|--------------------------------|-------------|
| Мощност | kW | 10-35 |
| Нел. максимално | W/230V | 300 |
| Средна Нел. по време на работа | W | 30-40 |
| Тегло | кг | 14 |
| Минимални препоръчителни размери на горивната камера на котела - дължина x ширина x височина | мм | 350x300x350 |
| Гориво | дървесни пелети ф6-8мм, клас А | |

ГАБАРИТНИ РАЗМЕРИ - мм:



ОСИГУРЕНО ЛИ Е БЪРЗО И КОРЕКТНО ГАРАНЦИОННО И СЛЕД ГАРАНЦИОННО ОБСЛУЖВАНЕ?

- **NANI** има 2 години пълна гаранция.
- Нашите технически екипи са с дългогодишен опит в поддръжката на пелетни съоръжения и са преминали специализирано обучение във фирмата-производител.
- Познаваме отлично всички предлагани от нас продукти.
- Сервизните ни центрове в България са в Пловдив, Велико Търново и Варна с много кратко време за реакция при необходимост.

МАГАЗИНИ: ПЛОВДИВ 4004; бул. "Н. Вапцаров"136 032/67-30-20
 ВАРНА 9000; ул. "Ген. Колев"60А 052/60-71-76
 В. ТЪРНОВО 5000; ул. "Полтава"1 062/63-89-95
 СЛИВЕН 8800; 0885/840-387

ЦЕНТРАЛЕН ОФИС: Пловдив, бул. "Н. Вапцаров"136
 тел.: 032/67-30-10
 тел.: 032/67-60-06
 факс: 032/67-29-00

office@lakal-bg.com, www.lakal-bg.com