

## КАМЕРИ ЗА ВГРАЖДАНЕ ЗА ТОПЪЛ ВЪЗДУХ - ТИП VI



Електронно табло за управление



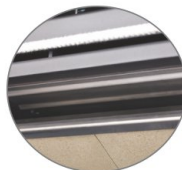
Вентилатор с две отклонения x 210м3/ч



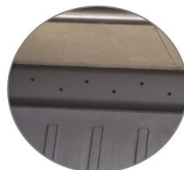
Чугунена горивна камера от чугунени плочи с деб. 10мм



Регулиране на първичен и вторичен въздух



Отражател за 2 хода на димните газове



Вторично горене



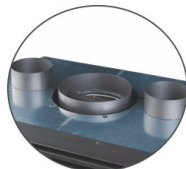
Чекмедже за пепел



Регулиране изхода на въздуха



Автоматично затваряне на вратата



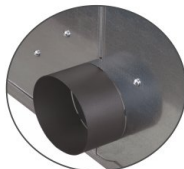
Два изхода (муфи) за топъл въздух чрез въздуховоди



Разгъбяема ръкохватка за вратата



Възможност за монтаж на ръкохватката от ляво или от дясно



Вход външен въздух за горене

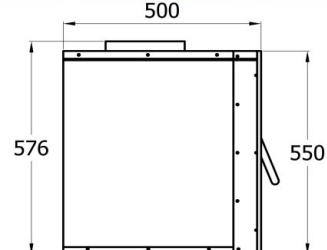
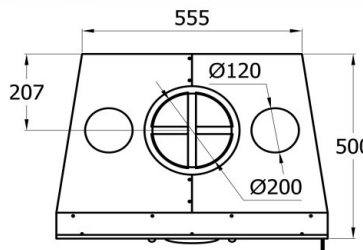
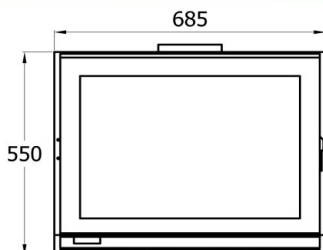
### VI 70

Мощност 12 kW

КПД 79 %

Разход на гориво 3,30 кг/ч

Тегло 133 кг



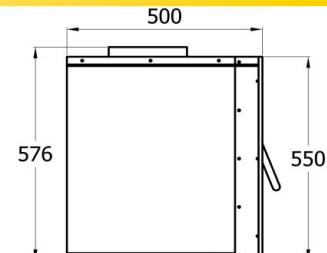
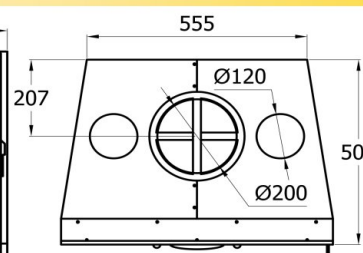
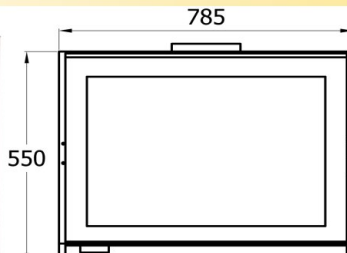
### VI 80

Мощност 14 kW

КПД 79 %

Разход на гориво 3,80 кг/ч

Тегло 139 кг



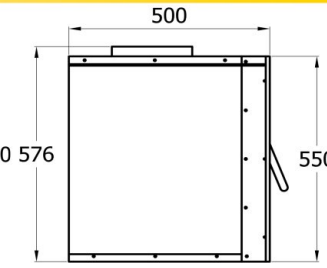
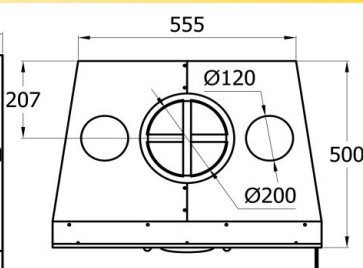
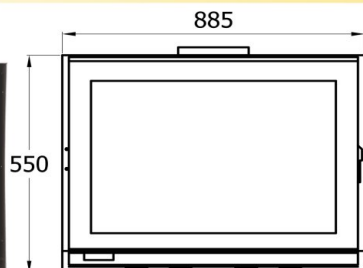
### VI 90

Мощност 16 kW

КПД 79 %

Разход на гориво 4,30 кг/ч

Тегло 147 кг



Доверете се на опита и професионализма на нашите специалисти и "ЛАКАЛ" ще Ви осигури необходимия комфорт за зимата!

**МАГАЗИНИ:** ПЛОВДИВ 4004; бул. "Н. Вапцаров" 136 032/ 67-30-20  
ВАРНА 9000; ул. "Ген. Колев" 60А 052/ 60-71-76  
В. ТЪРНОВО 5000; ул. "Полтава" 1 062/ 63-89-95

**ЦЕНТРАЛЕН ОФИС:** Пловдив, бул. "Н. Вапцаров" 136  
тел.: 032/ 67-30-10  
тел.: 032/ 67-60-06  
факс: 032/ 67-29-00